

Wir interessieren uns für folgende Produkte aus dem STS & Frühwirth Sortiment:



**Palettenpeicher**

Ausführung:

- Flexline
- Automatikline
- Verbindung FTS

Art:

- Europalette
- Industriepalette
- Halbe Palette
- Sondergröße

Kapazität:

- 15 Paletten
- 25 Paletten
- Sondergröße

Stückzahl:

- \_\_\_\_\_



**Palettenheber**

Ausführung:

- 500
- 1000
- 1500
- 2000

Art:

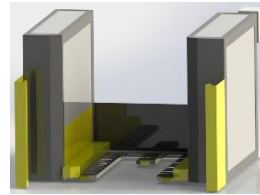
- Europalette
- Industriepalette
- Halbe Palette
- Sondergröße

Höhe:

- \_\_\_\_\_ m

Stückzahl:

- \_\_\_\_\_



**Palettenaufgabe-station**

Art:

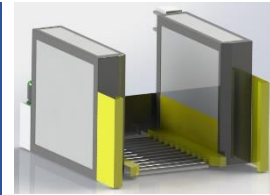
- Europalette
- Industriepalette
- Halbe Palette
- Sondergröße

Höhe Aufgabe:

- \_\_\_\_\_ m

Stückzahl:

- \_\_\_\_\_



**Palettenhubstation**

Art:

- Europalette
- Industriepalette
- Halbe Palette
- Sondergröße

Höhe ausgleichen:

- \_\_\_\_\_ m

Stückzahl:

- \_\_\_\_\_

Besonderheiten |  Sonderanfertigung

---

---

---

## Absender

---

Firma

---

Ansprechpartner Abteilung

---

Straße

---

PLZ Ort

---

Telefon Mail